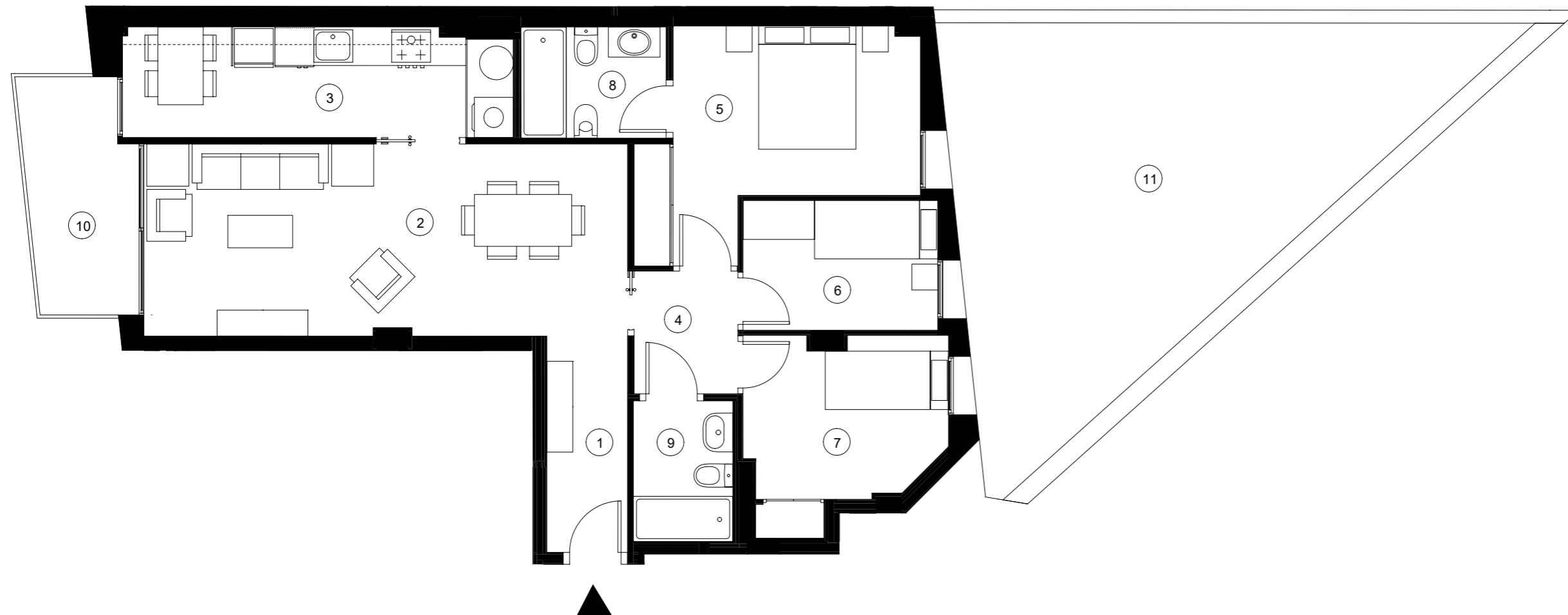
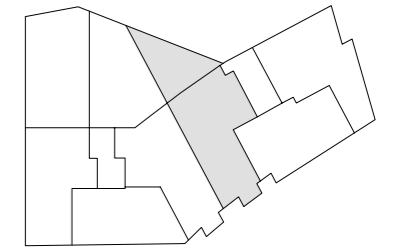


C/ Urgell 1 Vilanova i la Geltrú



PLANTA PRIMERA - Escala B - Porta 3

SUPERFÍCIES ÚTILS HABITATGE

1. Rebedor	4,15 m ²
2. Menjador-Estar	22,09 m ²
3. Cuina	10,06 m ²
4. Distribuidor	3,03 m ²
5. Dormitori 1	12,12 m ²
6. Dormitori 2	6,01 m ²
7. Dormitori 3	8,00 m ²
8. Bany 1	3,84 m ²
9. Bany 2	3,33 m ²
10. Terrassa	5,98 m ²
11. Pati	35,00 m ²

SUPERFÍCIES ÚTILS TOTALS

Total interior	72,63 m ²
Total exterior	40,98 m ²
Total útil	113,61 m ²

SUPERFÍCIE CONSTRUÏDA

Total	110,14 m ²
-------	-----------------------

ESCALA 1/75

