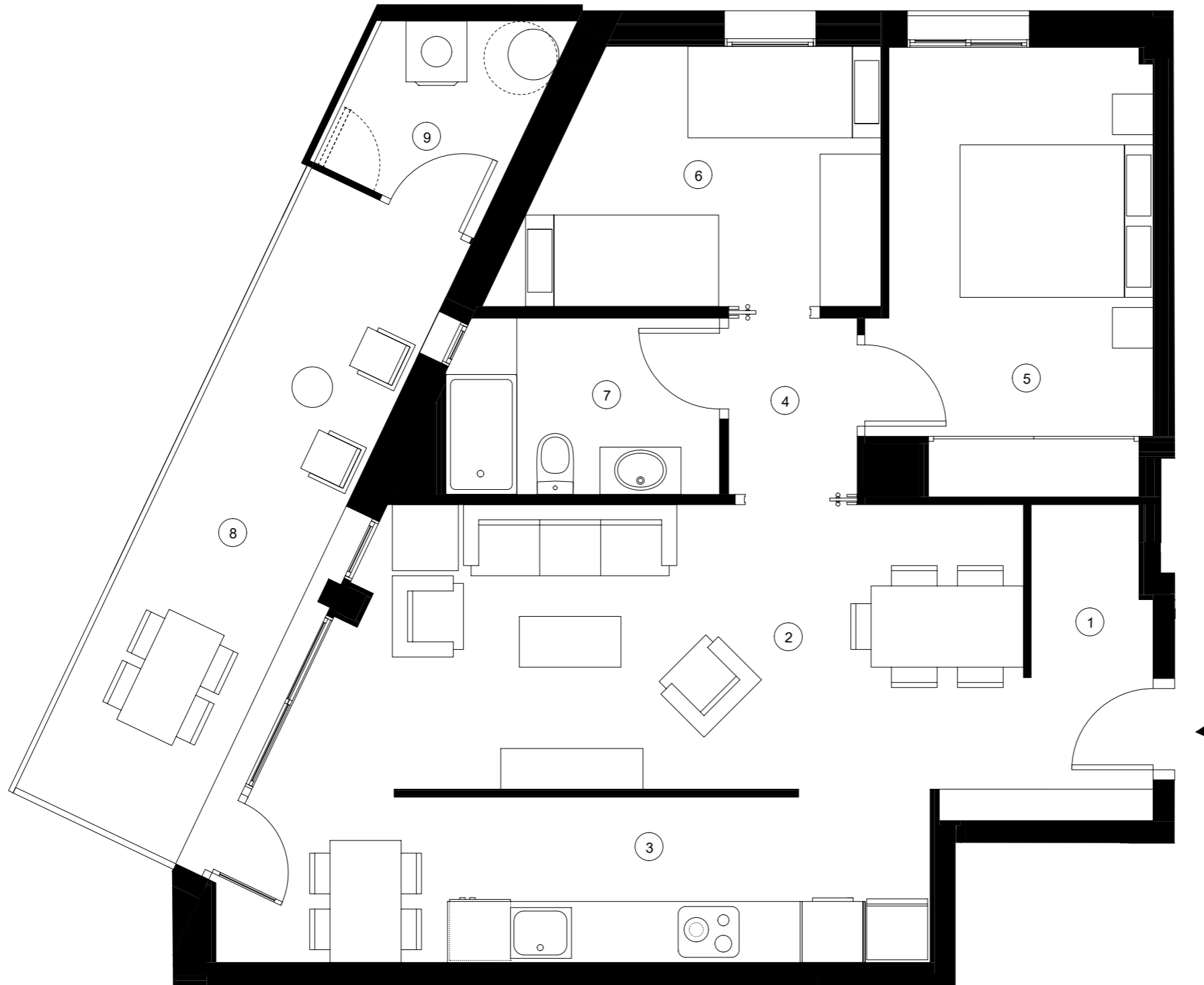
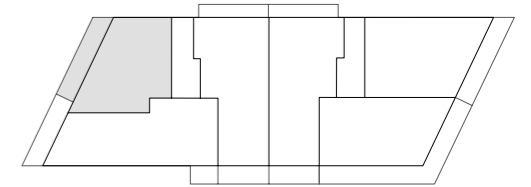


RONDA SANT RAMON/ CAMI DEL LLOR-PP.LLOR-UE12-PARCEL·LA L5
Sant Boi de Llobregat



PLANTA SEGONA - Escala A - Porta 1

SUPERFÍCIES ÚTILS HABITATGE

1. Rebedor	3,71 m ²
2. Menjador-Estar	19,56 m ²
3. Cuina	11,55 m ²
4. Distribuidor	2,19 m ²
5. Dormitori 1	11,44 m ²
6. Dormitori 2	8,49 m ²
7. Bany 1	4,61 m ²
8. Terrassa	12,85 m ²
9. Safareig	3,41 m ²
SUPERFÍCIES ÚTILS TOTALS	
Total interior	61,55 m ²
Total exterior	16,26 m ²
Total útil	77,81 m²

SUPERFÍCIE CONSTRUÏDA

Total	89,49 m²
--------------	----------------------------

ESCALA 1/50

