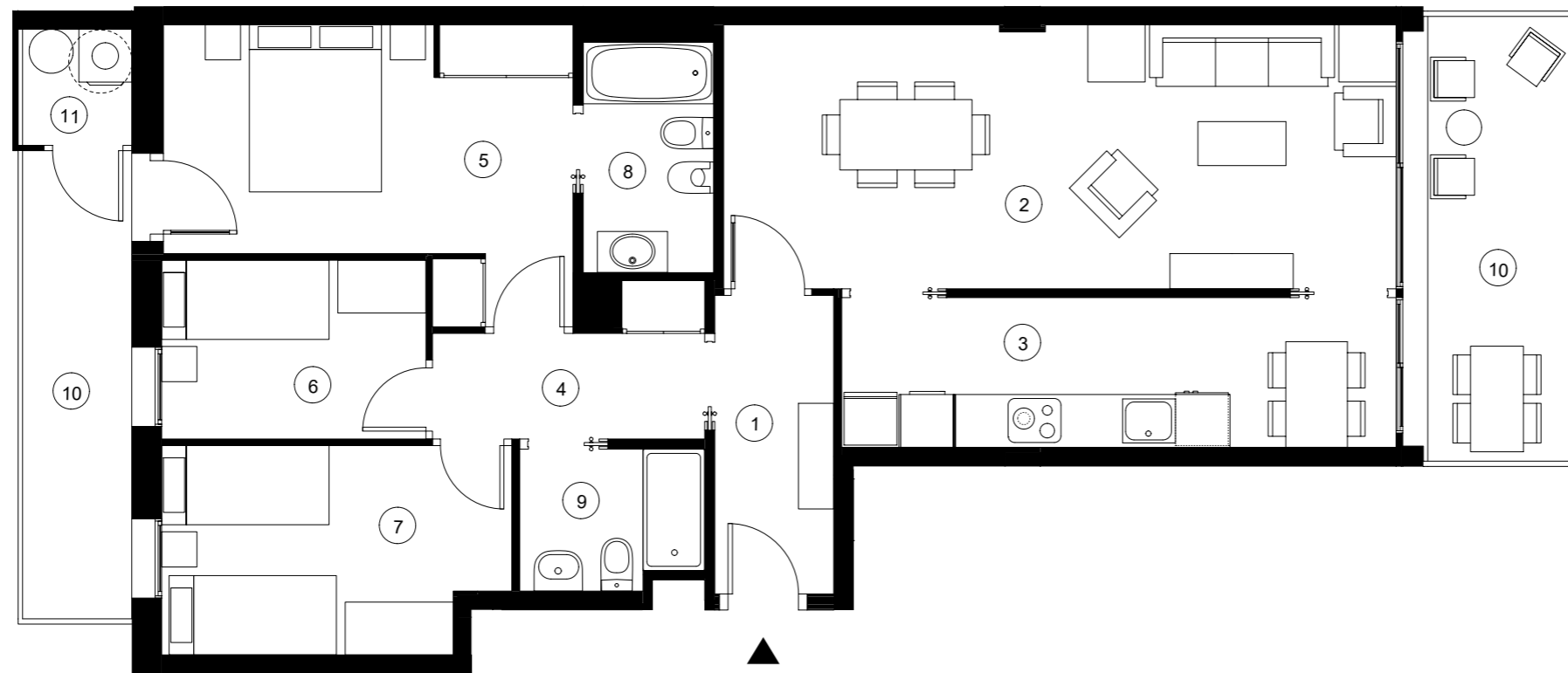
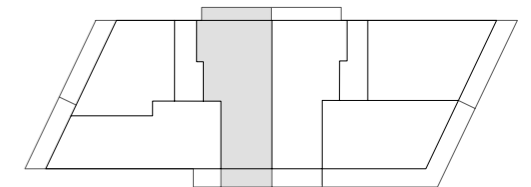


RONDA SANT RAMON/ CAMI DEL LLOR-PP.LLOR-UE12-PARCEL·LA L5
Sant Boi de Llobregat



PLANTA 3ª4ª5ª - Escala A - Porta 3

SUPERFÍCIES ÚTILS HABITATGE	
1. Rebedor	4,58 m ²
2. Menjador-Estar	22,86 m ²
3. Cuina	10,71 m ²
4. Distribuïdor	4,27 m ²
5. Dormitori 1	13,38 m ²
6. Dormitori 2	6,09 m ²
7. Dormitori 3	8,97 m ²
8. Bany 1	3,88 m ²
9. Bany 2	3,22 m ²
10. Terrassa	16,79 m ²
11. Safareig	1,64 m ²

SUPERFÍCIES ÚTILS TOTALS	
Total interior	77,96 m ²
Total exterior	18,43 m ²
Total útil	96,39 m ²

SUPERFÍCIE CONSTRUÏDA	
Total	111,80 m ²

ESCALA 1/75

