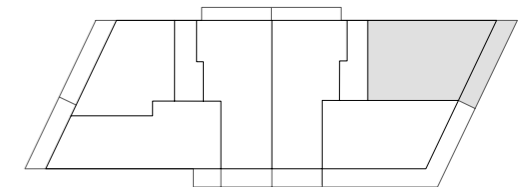


RONDA SANT RAMON/ CAMI DEL LLOR-PP.LLOR-UE12-PARCEL·LA L5
Sant Boi de Llobregat



PLANTA 3ª4ª5ª - Escala B - Porta 1

SUPERFÍCIES ÚTILS HABITATGE

1. Rebedor	3,14 m ²
2. Menjador-Estar	22,12 m ²
3. Cuina	8,17 m ²
4. Distribuidor	5,49 m ²
5. Dormitori 1	12,64 m ²
6. Dormitori 2	6,56 m ²
7. Dormitori 3	6,45 m ²
8. Bany 1	4,07 m ²
9. Bany 2	2,76 m ²
10. Terrassa	13,32 m ²
11. Safareig	3,37 m ²

SUPERFÍCIES ÚTILS TOTALS

Total interior	71,40 m ²
Total exterior	16,69 m ²
Total útil	88,09 m ²

SUPERFÍCIE CONSTRUÏDA

Total	102,72 m ²
-------	-----------------------

ESCALA 1/50

