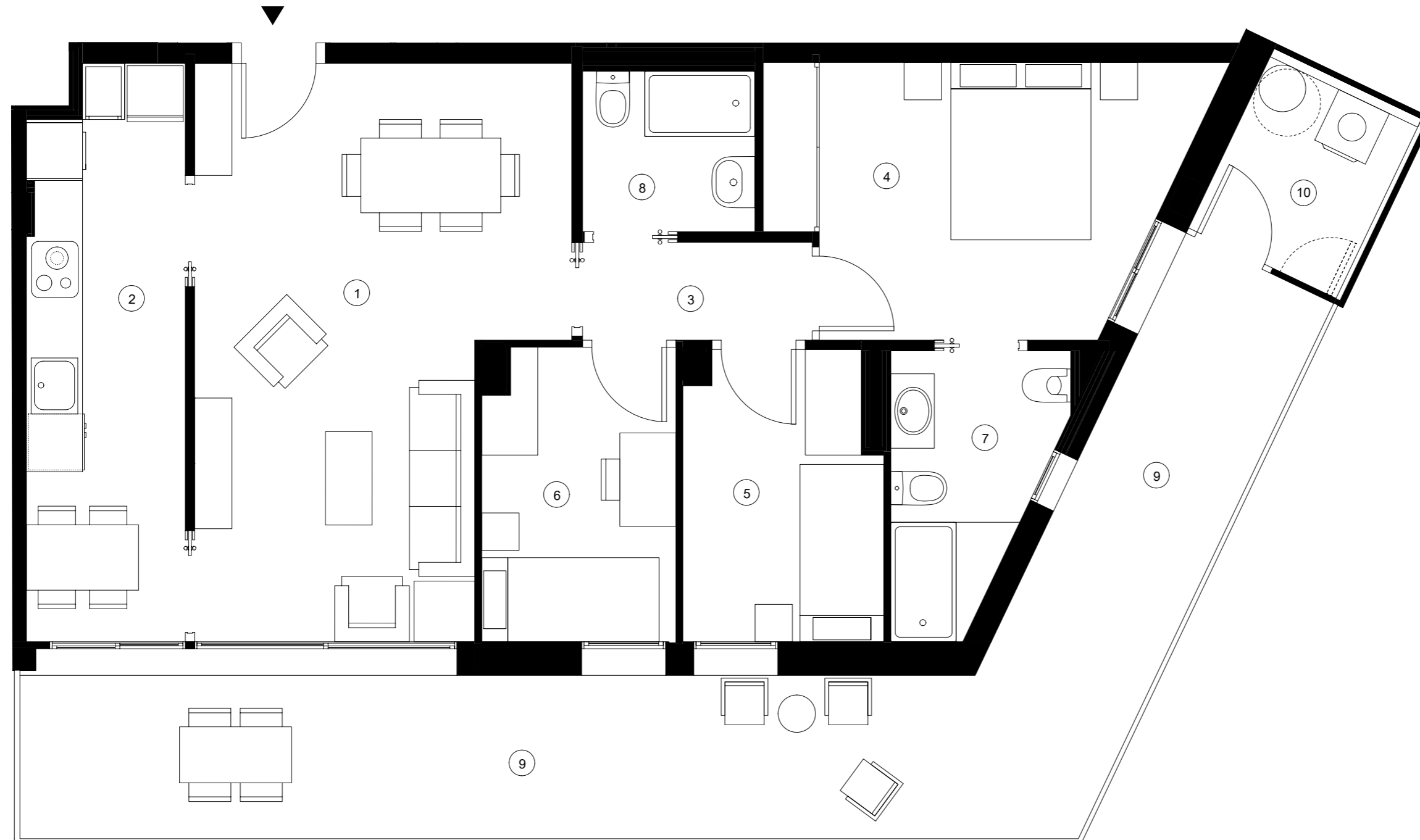
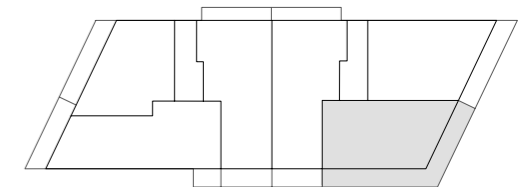


RONDA SANT RAMON/ CAMI DEL LLOR-PP.LLOR-UE12-PARCEL·LA L5
Sant Boi de Llobregat



PLANTA 3ª4ª5ª - Escala B - Porta 2

SUPERFÍCIES ÚTILS HABITATGE

1. Menjador-Estar	21,67 m ²
2. Cuina	10,12 m ²
3. Distribuidor	2,58 m ²
4. Dormitori 1	12,07 m ²
5. Dormitori 2	6,34 m ²
6. Dormitori 3	6,40 m ²
7. Bany 1	4,60 m ²
8. Bany 2	3,17 m ²
9. Terrassa	30,66 m ²
10. Safareig	3,56 m ²

SUPERFÍCIES ÚTILS TOTALS

Total interior	66,95 m ²
Total exterior	34,22 m ²
Total útil	101,17 m²

SUPERFÍCIE CONSTRUÏDA

Total	104,61 m²
--------------	-----------------------------

ESCALA 1/50

