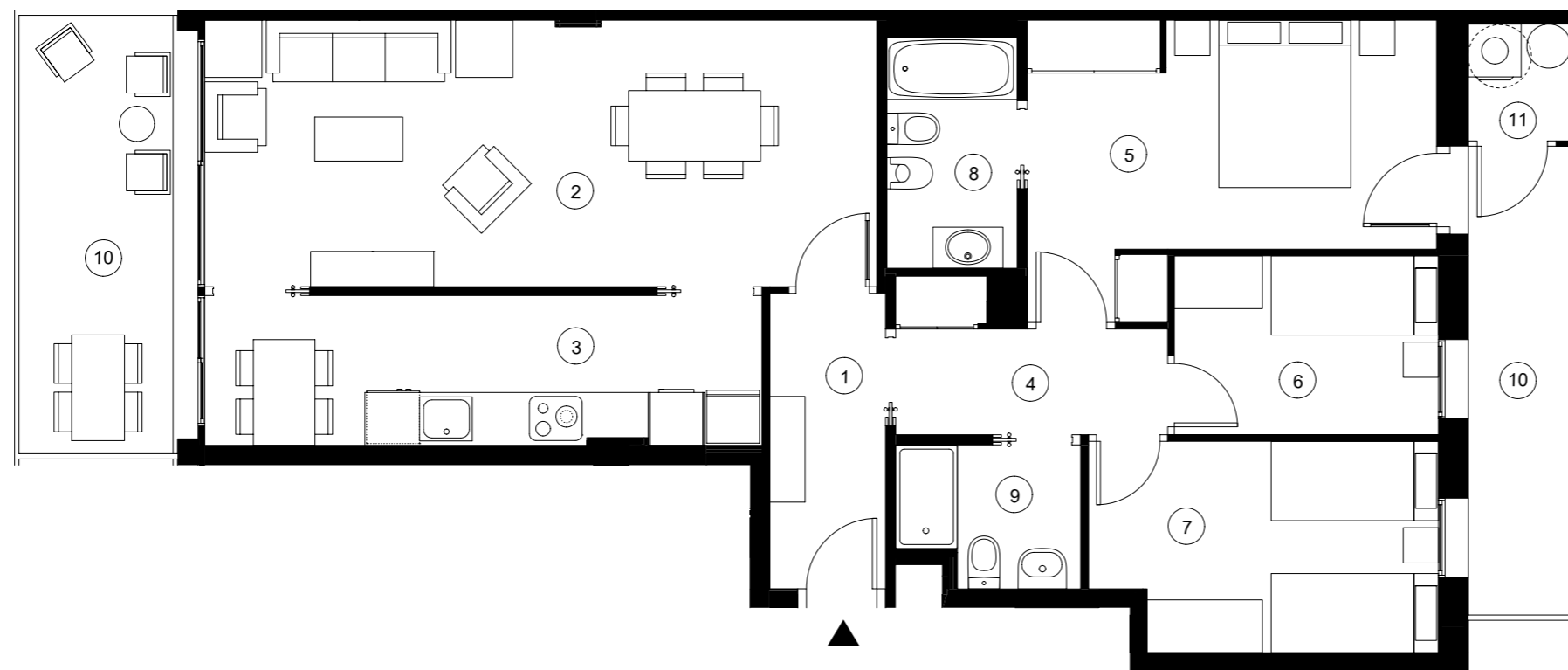
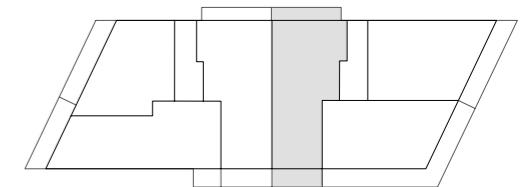


RONDA SANT RAMON/ CAMI DEL LLOR-PP.LLOR-UE12-PARCEL·LA L5  
Sant Boi de Llobregat



**PLANTA 3ª4ª5ª - Escala B - Porta 3**

SUPERFÍCIES ÚTILS HABITATGE	
1. Rebedor	4,41 m <sup>2</sup>
2. Menjador-Estar	23,06 m <sup>2</sup>
3. Cuina	10,70 m <sup>2</sup>
4. Distribuidor	4,27 m <sup>2</sup>
5. Dormitori 1	13,38 m <sup>2</sup>
6. Dormitori 2	6,09 m <sup>2</sup>
7. Dormitori 3	9,06 m <sup>2</sup>
8. Bany 1	3,87 m <sup>2</sup>
9. Bany 2	3,12 m <sup>2</sup>
9. Terrassa	16,65 m <sup>2</sup>
10. Safareig	1,64 m <sup>2</sup>

SUPERFÍCIES ÚTILS TOTALES	
Total interior	77,96 m <sup>2</sup>
Total exterior	18,29 m <sup>2</sup>
Total útil	96,25 m <sup>2</sup>

SUPERFÍCIE CONSTRUÏDA	
Total	111,73 m <sup>2</sup>

ESCALA 1/75

