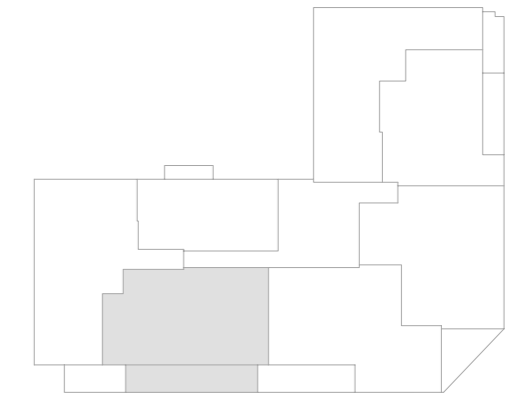


EDIFICI MIRADOR

SABADELL



Crta. de Barcelona 685,
C. de Ramon Berenguer 3
Sabadell

PLANTA PRIMERA-SEGONA Porta A3

SUPERFÍCIES ÚTILS HABITATGE

1. Menjador-Estar-Cuina	32,70 m ²
2. Distribuidor	2,36 m ²
3. Dormitori 1	13,32 m ²
4. Dormitori 2	6,23 m ²
5. Dormitori 3	8,08 m ²
6. Bany 1	3,89 m ²
7. Bany 2	3,09 m ²
8. Balcó	18,48 m ²

SUPERFÍCIES ÚTILS TOTALS

Total interior	69,67 m ²
Total exterior	18,48 m ²
Total útil	88,15 m ²

SUPERFÍCIE CONSTRUÏDA

Total	106,00 m ²
-------	-----------------------

ESCALA 1/50

